

Teleste S-AWARE

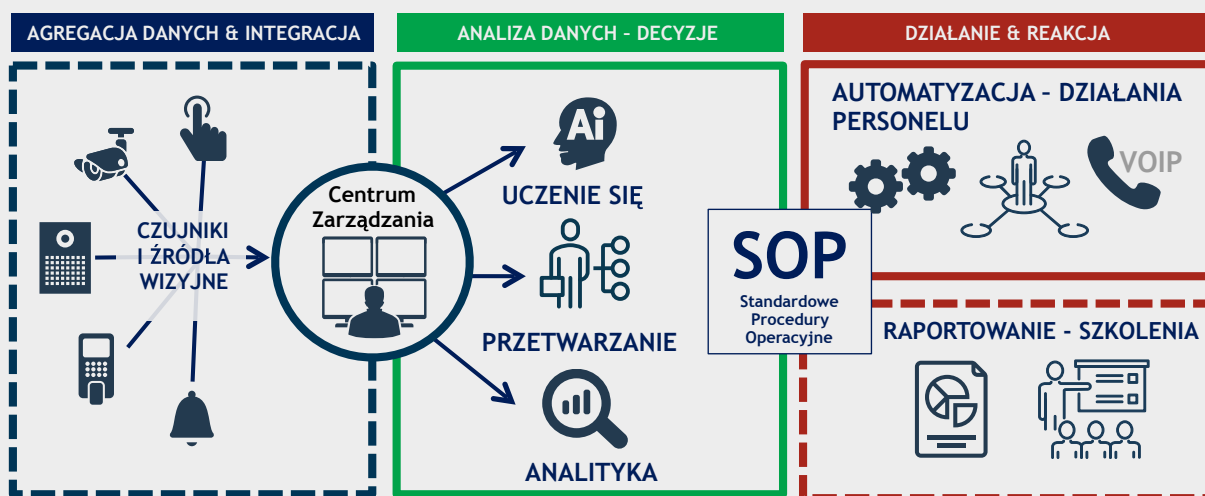
system świadomości sytuacyjnej

Dariusz Łabędzki

Żyjemy w czasach, w których informacje są na wagę złota. Jesteśmy otoczeni urządzeniami i systemami, które są coraz bardziej złożone i generują coraz więcej danych różnego typu. To powoduje, że efektywne zarządzanie nimi staje się coraz trudniejsze i coraz bardziej kosztowne. Podejmowanie właściwych decyzji w różnych sytuacjach jest uwarunkowane uświadomieniem sobie ich specyfiki

Innowacyjne rozwiązanie S-AWARE firmy Teleste umożliwia gromadzenie i analizowanie informacji na temat każdego niepokojącego zdarzenia, które pochodzi z różnych źródeł, oraz zarządzanie nimi. Dzięki temu właściwe identyfikowanie potencjalnych i zaistniałych zagrożeń jest szybsze i bardziej efektywne, co umożliwia kontrolę i zarządzanie, ułatwia pracę personelu i poprawia funkcjonowanie obiektu. Zastosowanie tzw. systemu świadomości sytuacyjnej S-AWARE firmy Teleste powoduje, że w przypadku zaistnienia sytuacji kryzysowej

odpowiednie informacje docierają do odpowiednich osób lub jednostek we właściwej formie i właściwym czasie. S-AWARE umożliwia integrację i zarządzanie różnego typu systemami – bezpieczeństwa, informacyjnymi, a także niezwiązanymi z bezpieczeństwem obiektywnym, np. produkcyjnymi. Zebrane dane są udostępniane z użyciem jednego graficznego interfejsu użytkownika, za którego pośrednictwem można także zarządzać incydentami i który można bardzo swobodnie konfigurować.



Rys. 1. S-AWARE – gromadzenie danych oraz zarządzanie incydentami

Gromadzenie danych

Platforma S-AWARE umożliwia pozyskiwanie różnego rodzaju danych z dowolnej liczby czujników, urządzeń, a także aplikacji działających w obiekcie. Do tych danych mogą należeć np. obrazy z kamer, informacje o alarmach, informacje o lokalizacji osób, informacje pochodzące z systemów kontroli dostępu, systemów wykrywania włamań, systemów analizy treści obrazu itp. Mogą one pochodzić także z systemów, które nie są związane z bezpieczeństwem obiektem, np. z modułów automatyki przemysłowej bądź systemów trzecich przeznaczonych do przechowywania różnego typu danych.

Analiza danych, sztuczna inteligencja i rozpoznawanie zdarzeń

Dzięki S-AWARE możliwe jest automatyczne zbieranie i łączenie danych po to, by na ich podstawie, z wykorzystaniem między innymi sztucznej inteligencji, rozpoznawać zdarzenia i łańcuchy zdarzeń, a także określać ważność zdarzeń.

Automatyzacja pracy (organizacja zadań) z użyciem skryptów

Platforma S-AWARE pozwala wstępnie definiować procedury dotyczące przebiegu pracy (*workflow*) oraz standardowe procedury operacyjne (SOP), które powinny być realizowane przez personel operacyjny w przypadku wystąpienia konkretnych, określonych zdarzeń, a także zdarzeń niespodziewanych. Proces aktywowania procedur może być zautomatyzowany, co pozwala na znaczne skrócenie czasu reakcji personelu na konkretne zdarzenia i zwiększenie efektywności działania. Ponadto system umożliwia wyświetlanie informacji statusowych dotyczących poszczególnych spraw lub zdarzeń, które zostały wygenerowane automatycznie (np. zdarzeń alarmowych) lub przez obsługę systemu. Mogą one być przypisywane odpowiednim jednostkom, a ich przepływ może być monitorowany.



Komunikacja ze zdalnymi i mobilnymi systemami oraz interesariuszami

S-AWARE pozwala na niezakłócone komunikowanie się patroli, zdalnych systemów i centrów dowodzenia. Platforma udostępnia narzędzia (takie jak komunikator czy poczta elektroniczna), które umożliwiają niezawodną i bezpieczną wymianę informacji między interesariuszami w czasie rzeczywistym.

Zarządzanie dochodzeniami

S-AWARE może pomóc w prowadzeniu dochodzeń w związku z zaistniałymi zdarzeniami poprzez przechowywanie informacji dowodowych, jak również śledzenie ich przepływu. Platforma umożliwia także gromadzenie różnego rodzaju dowodów cyfrowych.

Raportowanie i szkolenie

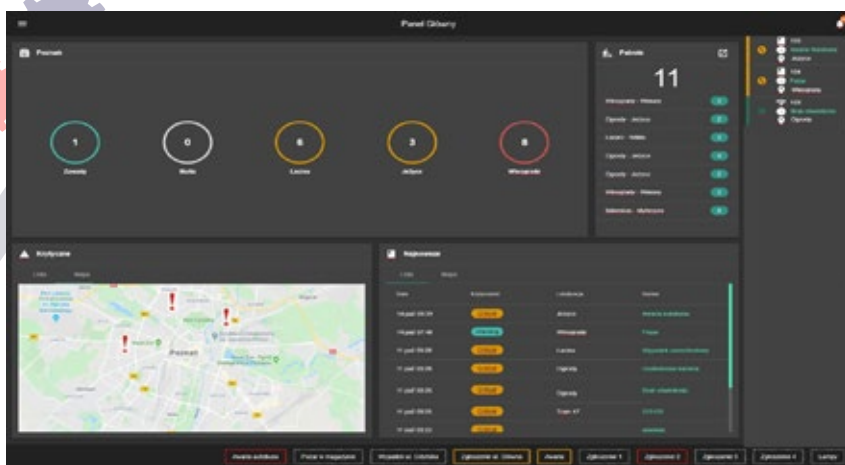
Platforma S-AWARE przechowuje i rejestruje informacje ze wszystkich komponentów systemu, śledzi pojawianie się zdarzeń w systemie, ich przebieg oraz reakcje personelu, a także umożliwia swobodne wyszukiwanie zdarzeń i gene-

liwia również tworzenie scenariuszy działań na wypadek potencjalnych zdarzeń. Scenariusze te mogą być wykorzystywane podczas szkolenia personelu, dzięki czemu nabierze on umiejętności podejmowania szybkich i właściwych decyzji. System raportowania umożliwia także chronologiczne odtworzenie przebiegu zdarzeń oraz operacji wykonanych w ramach procedur w celu weryfikacji poprawności tych procedur.

Obsługa systemu informacji geograficznej (GIS)

Bardzo pomocna dla personelu i poprawiająca funkcjonowanie systemu jest możliwość prezentacji i obsługi różnego rodzaju map, np. Google Maps, Microsoft Bing czy Open Street. Dotyczy to zarówno map geograficznych, jak i różnego rodzaju planów obiektów. Dostęp do map wraz z naniesionymi na nie obiektami umożliwia sprawną orientację w terenie, a także odnalezienie obiektu i miejsca zdarzenia. Do obiektów można zaliczyć nie tylko obiekty statyczne, takie jak budynki, kamery czy systemy, ale także urządzenia mobilne i przemieszczających się użytkowników.

S-AWARE jest dostępny jako samodzielny produkt lub może funkcjonować jako dodatkowa warstwa systemu S-VMX firmy Teleste, który służy do nadzoru i zarządzania i jest bardzo efektywny. S-AWARE jest platformą otwartą. Może zostać zintegrowany praktycznie z każdym innym technicznym systemem firm trzecich, co czyni go niezwykle elastycznym narzędziem do zarządzania. Już w chwili obecnej platforma S-AWARE zapewnia kompatybilność z produktami czołowych firm z branż zabezpieczeń i transportu publicznego.



Rys. 2. Widok interfejsu graficznego systemu S-AWARE

rowanie raportów, które mogą być tworzone ręcznie lub automatycznie, zgodnie z harmonogramem. Raporty te mogą być wykorzystywane podczas przeprowadzania standardowych analiz funkcjonowania systemu i działania personelu, a także podczas prowadzenia szkoleń. Do raportów można dołączać np. instrukcje, zdjęcia, filmy, linki do stron internetowych bądź e-maile. W swojej warstwie szkoleniowej system umożli-

TELESTE

Teleste Video Networks
kontakt:

Dariusz Łabędzki, dariusz.labedzki@teleste.com
Adam Zajkowski, adam.zajkowski@teleste.com
www.telestevn.pl

Teleste Video Networks realizuje projekt nr POIR.01.01.01-00-0235/17 pod nazwą S-AWARE – zaawansowany inteligentny system zapewnienia bezpieczeństwa w ramach Programu Operacyjnego Inteligentny Rozwój 2014–2020 współfinansowanego ze środków Europejskiego Funduszu Rozwoju Regionalnego (wartość projektu to 13611646,62 zł).